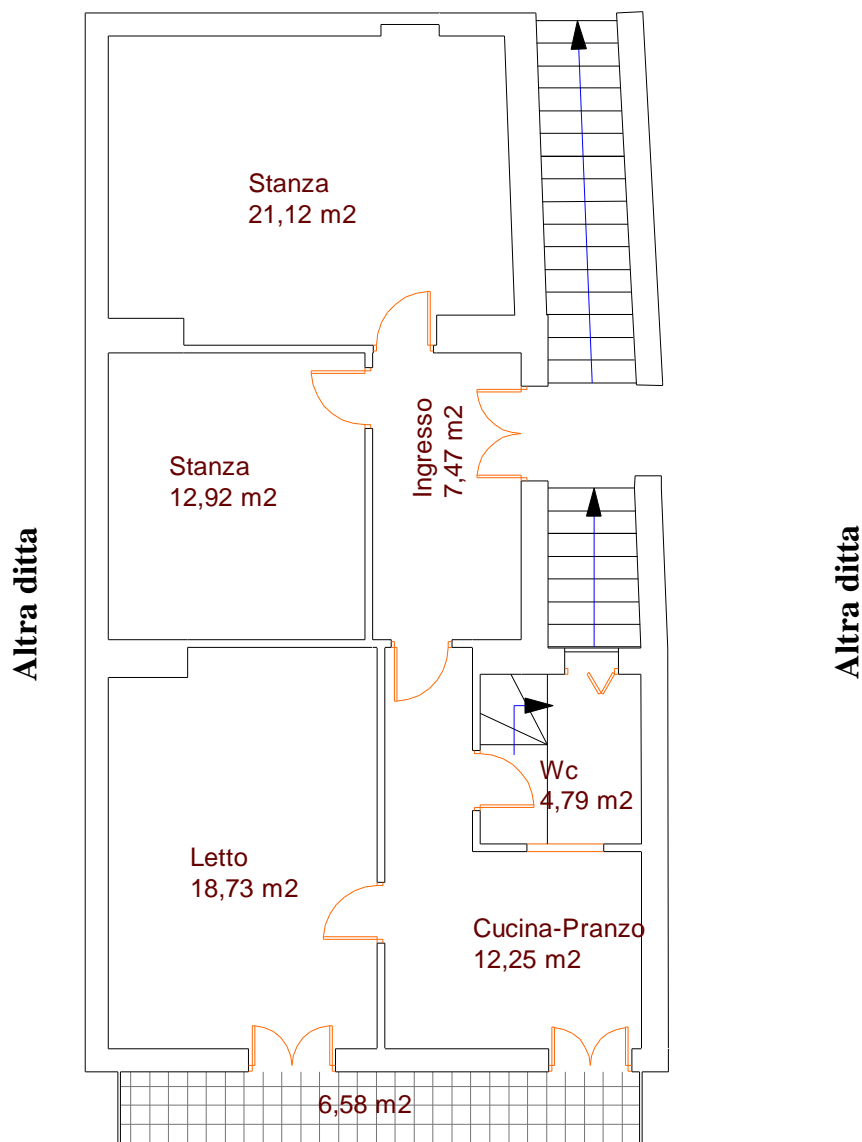


Superficie Utile Abitabile mq. 77,28+
Superficie non Residenziale mq. 6,58 x 0,25= 1,64=

Superficie Reale Netta mq. 78,92

Superficie Reale Lorda mq. 91,89

salita Sciabarrà



via F. Crispi

Pianta Primo Piano

h= ml. 3,25



SCALA 1:100