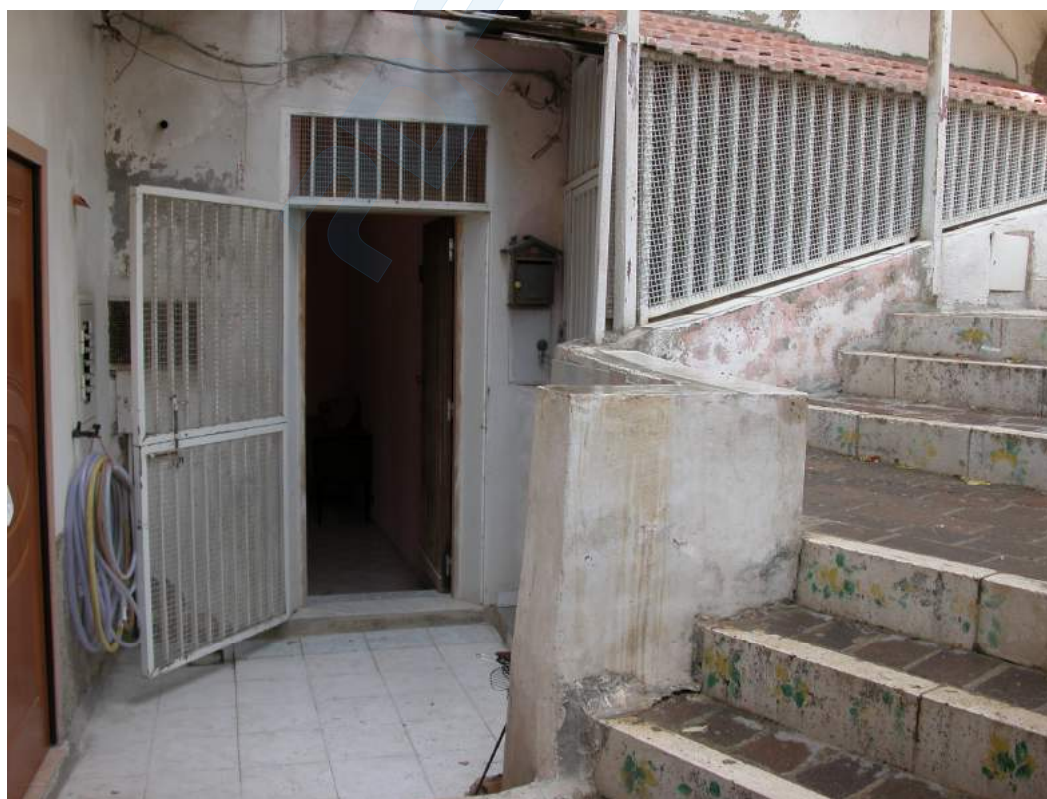


**CONTESTO URBANISTICO nelle vicinanze dell'Immobile  
ubicato nella salita Sciabarrà a Porto Empedocle**



**foto "A"**



**foto "B"**

**APPARTAMENTO POSTO A PIANO TERRA  
CON INGRESSO DALLA salita **Sciabarrà****



**foto n. 1**



**foto n. 2**



**foto n. 3**



**foto n. 4**